



# Mambo

PT

**Materiais:** silicone hipoalergénico de alta qualidade, livre de látex e ftalato e ABS. **Bateria:** de íão lítio. **Tempo de carregamento antes da primeira utilização:** 3 horas. **Tempo de carregamento após a primeira utilização:** 1,5 / 2 horas. **Tempo de utilização:** 8 horas. **Tempo de espera:** (Tempo que a bateria dura sem ligar o produto) 45 dias. **Corrente de carga máxima:** 560 mA. **Tensão de carregamento:** 4,2 V. **Capacidade de carregamento:** 400 mA. **Prazo recomendado de utilização:** indefinido. **Potência máxima de uso do produto:** 1,48 Wh. **Dimensões:** 12,3 cm de comprimento e 6,2 cm de largura. **Peso:** 103 g para o brinquedo, 40 g para o carregador. **Consumo de energia:** 0,00148W / H.

Este dispositivo contém baterias não removíveis. O uso deste dispositivo não é adequado para pessoas (incluindo crianças) com capacidades físicas, sensoriais ou mentais reduzidas, ou com falta de experiência e conhecimentos necessários, a menos que estejam sob supervisão ou tenham sido instruídas. Certifique-se de que as crianças não brincam com este dispositivo. As instruções para dispositivos Classe III indicam que só podem ser fornecido por um sistema SELV (Extra Low Voltage). Este dispositivo contém baterias que só podem ser substituídas por pessoal devidamente habilitado. **AVISO:** Para carregar a bateria, utilize apenas a unidade de alimentação destacável fornecida com o dispositivo.



Olá! Eu sou  
o Mambo,  
é um prazer!

2 modelos de bocais de silicone  
hipoalergénico intercambiáveis  
para uso opcional.



⊖ Desligar  
(pressionar 2s)

⊕ Ligar  
(pressionar 2s)

↑  
Carregador  
USB

# 3, 2, 1...

Sabemos que mal pode esperar para utilizar o Mambo pela primeira vez, mas primeiro certifique-se de que carrega totalmente a bateria! Para isso, basta usar o cabo USB que vem na caixa, colocar a parte redonda do carregador no ponto localizado na parte traseira do brinquedo e conectá-lo a uma porta USB. E está pronto! A luz intermitente indicará que o seu novo melhor amigo está a carregar e a luz fixa, que agora está pronto para que possa aproveitar.

**Para ligar:** pressione e segure o botão ⊕ por 2 segundos. Pressione o mesmo botão para aumentar a velocidade.

**Desligar:** pressione e segure o botão ⊖ por 2 segundos. Pressione o mesmo botão para diminuir a velocidade.

Qual é o meu segredo?



Oh! Tech.®

Graças à sua **Clitoral Orgasm Control Technology** (Oh! Tech.®) **by Bananamelão**, Mambo proporciona uma **estimulação progressiva do clitóris, sem golpes ou contato direto**. Os seus **impulsos de sucção** são capazes de atingir a estrutura interna do clitóris, atingindo a concentração ideal de estímulos para atingir o orgasmo.

Ao contrário de outros brinquedos sexuais, onde o motor normalmente criaria uma vibração, Mambo tem uma **membrana oscilante** que cria **ondas de impulso**. **Sem a necessidade de contacto, estimula fora, dentro e profundamente**. Desta forma, nunca terá irritações ou desconforto devido ao atrito e poderá atingir orgasmos múltiplos!

Uma vez colocado no clitóris, Mambo **adapta-se rapidamente ao contorno exato do corpo** de cada pessoa, graças ao seu bocal, e cria uma sensação semelhante à do **sexo oral**. Com a intensidade mínima, a sensação é de **beijos suaves** e conforme a potência aumenta, começa a ser sentida uma sucção **mais intensa**, enquanto permanece sensível ao seu corpo.

A tecnologia Oh! Tech!® de Mambo é perfeito para quem procura **novas sensações** ou para aqueles que procuram ter **orgasmos múltiplos** em tempo recorde. Uma sensação totalmente nova e intensa, como se uma **música de bongos, congas e tímpanos** atravessasse o seu corpo sem tocá-lo. **Só tem que se deixar levar pelo ritmo!**

## Como divertir-se comigo?

1. Se esta é a primeira vez que se masturba, escolha um momento tranquilo e privado em que se sinta confortável.
2. Vá aos poucos! Tente seduzir.-se Acima de tudo, se é a primeira vez, não corra para os órgãos genitais, aqueça o ambiente aos poucos. Acaricie diferentes partes do corpo, pernas, virilhas ...
3. Quando estiver confortável com a situação, poderá avançar para o próximo nível: dê largas à imaginação! O cérebro é o órgão do prazer por excelência, então aproveite! Imagine-se numa situação atrevida ...
4. Quando estiver mais concentrado, é hora de começar a estimular os seus órgãos genitais.
5. Para começar, concentre-se no início de seus grandes lábios, mova os dedos em círculos e aumente o ritmo, mas lembre-se ...Vá devagar!
6. Em seguida, concentre-se nos pequenos lábios: com os dedos, suba e desça ao longo destes, dê algumas carícias e, quando voltar a descer, rodeie a entrada da vagina. Repita esta etapa quantas vezes quiser.
7. Acaricie o capuz do clitóris muito lentamente em círculos.

8. Abra caminho apresentando o Mambo: coloque-o logo acima do capuz clitoriano. Está quase lá! Ligue-o na velocidade mínima e desfrute das suas pulsações graduais. Poderá aumentar a velocidade e experimentar sensações únicas.
9. Repita esta técnica fazendo movimentos diferentes e tentando alternar a pressão.
10. Encontre o seu ponto e divirta-se!

## Use-me e cuide bem de mim!

- o Mambo é um brinquedo de uso externo, desenvolvido para estimular o clitóris e a vulva. Não é adequado para inserção na vagina, uretra ou ânus.
- o O produto pode ser usado com ou sem os bocais incluídos.
- o Pode aproveitar ainda mais as suas ondas de choque usando um lubrificante à base de água.
- o Lembre-se de não usar lubrificantes à base de silicone para evitar danificar o produto
- o Cuide do seu novo companheiro de diversão! Limpe-o após cada utilização com água e sabão neutro ou com um produto específico.
- o Guarde o Mambo num local seco, longe de pó e da luz solar direta e não o exponha a calor extremo.

## Ah... e eu tenho uma garantia!

- o Mambo tem garantia de dois anos a partir da data de compra. A garantia cobre possíveis defeitos de materiais ou danos devido a erro humano durante o seu fabrico. Além disso, abrange as partes envolvidas na operação do produto.
- o A garantia não cobre deterioração estética causada pela passagem do tempo ou danos causados por acidentes, uso indevido ou negligência dos utilizadores.
- o Alterações ou modificações sem a aprovação expressa do fabricante podem invalidar a garantia do produto.
- o Se descobrir um defeito de fabrico e o denunciar dentro do período de garantia, o brinquedo será substituído sem nenhum custo adicional, após verificação da veracidade do defeito.

## Exoneração de responsabilidade

Os utilizadores deste produto fazem-nos por sua conta e risco. Nem Love Digital Factory SL nem os seus distribuidores assumem qualquer tipo de responsabilidade pela utilização do produto. Alterações de melhoria do modelo original podem ser feitas sem aviso prévio.



**Agora que sabe  
tudo sobre o seu  
clitóris e como brincar  
com o Mambo, é hora  
de se divertir.  
Imaginação ao poder!**

---

**Mais informações  
em [bananamelao.com.br](http://bananamelao.com.br)**

---

Se tiver alguma dúvida, visite o nosso site  
e não hesite em contactar:  
[ola@bananamelao.com.br](mailto:ola@bananamelao.com.br) ou para o telefone +55 11 3181-6164

**Temos todo o gosto em ajudá-lo e dar dicas  
para se divertir muito com o Mambo!**



MAMBO É UM PRODUTO FEITO NA CHINA, DESENHADO E  
DESENVOLVIDO NA ESPANHA PELA LOVE DIGITAL FACTORY SL  
(PLATANOMELÓN) E DISTRIBUÍDO NO BRASIL PELA NT SÃO PAULO  
IMPORTAÇÃO EXPORTAÇÃO E SERVIÇOS ADMINISTRATIVOS LTDA  
RUA RODRIGO LOBATO, 15. 05030-130 SÃO PAULO (BRASIL)

**#encontreoteuponto**

 **BANANAMELÃO**



Mambo





¡Hola! Soy  
Mambo,  
¡un placer!

2 modelos de boquillas  
intercambiables de silicona  
hipoalergénica de uso opcional



⊖ Apagar  
(presionar 2s)

⊕ Encender  
(presionar 2s)

↑  
Cargador  
USB

# 3, 2, 1...

Sabemos que estás impaciente por utilizar por primera vez a Mambo, pero ¡antes asegúrate de cargar totalmente la batería! Para hacerlo basta con usar el cable USB que viene en la caja, colocar la parte redonda del cargador sobre el punto ubicado en la parte trasera del juguete y conectarlo a un puerto USB. ¡Y ya está! La luz intermitente indicará que tu nuevo mejor amigo se está cargando y la luz fija, que ya está listo para que lo disfrutes.

**Para encenderlo:** mantén presionado el botón ⊕ durante 2 segundos. Pulsa el mismo botón para aumentar la velocidad.

**Para apagar:** mantén presionado el botón ⊖ durante 2 segundos. Pulsa el mismo botón para disminuir la velocidad.

¿Cuál es mi secreto?



Oh! Tech.®

Gracias a su tecnología **Clitoral Orgasm Control Technology** (Oh! Tech.®) by Platanomelón, Mambo proporciona una **estimulación progresiva del clítoris, sin golpes ni contacto directo**. Sus **pulsos de succión** son capaces de llegar a la estructura interna del clítoris, logrando la concentración de estímulos idónea para alcanzar el orgasmo.

A diferencia de otros juguetes eróticos, donde habitualmente el motor crearía una vibración, Mambo tiene una **membrana oscilante** que crea **ondas de pulsión. Sin necesidad de contacto estimula por fuera, por dentro y profundamente**. De este modo, nunca tendrás irritaciones o incomodidades por roce y ¡podrás llegar hasta el multiorgasmo!

Una vez colocado en el clítoris, Mambo **se adapta rápidamente al contorno exacto del cuerpo** de cada persona, gracias a su boquilla, y crea una sensación parecida a la del **sexo oral**. Con la menor intensidad, la sensación es como de **besos suaves** y a medida que aumenta la potencia, comienza a notarse una succión **más firme**, sin dejar de ser sensible con tu cuerpo.

La tecnología Oh! Tech!® de Mambo es perfecta para las personas que buscan **sensaciones nuevas** o para las que buscan tener **varios orgasmos** en tiempo récord. Una **sensación totalmente nueva e intensa**, como si una **música de bongos, congas y tímboles** atravesara tu cuerpo sin tocarlo. **¡Solo tienes que dejarte llevar por el ritmo!**

## ¿Cómo jugar conmigo?

1. Si es la primera vez que te masturbas, elige un momento tranquilo y privado en el que te sientas a gusto.
2. ¡Ve poco a poco! Intenta irte seduciendo. Sobre todo, si es tu primera vez, no vayas corriendo hacia los genitales, ve calentando el ambiente poco a poco. Acaríciate diferentes partes del cuerpo, piernas, ingles...
3. Cuando ya estés a gusto con la situación, puedes pasar al siguiente nivel: ¡dale rienda suelta a tu imaginación! El cerebro es el órgano de placer por excelencia, ¡así que aprovéchalo! Imagínate en una situación subidita de tono...
4. Cuando ya estés más centrado, es momento de empezar a estimular tus genitales.
5. Para comenzar, sitúate en el inicio de tus labios mayores, mueve tus dedos en círculos y ve aumentando el ritmo, pero recuerda... ¡Ve despacio!
6. Luego, céntrate en los labios menores: con tus dedos, sube y baja a lo largo de estos, da algunas caricias y, cuando vuelvas a bajar, rodea la entrada de la vagina. Repite este paso todo lo que necesites.
7. Acaricia en círculos muy despacio el capuchón del clítoris.
8. Ábrete paso introduciendo a Mambo: colócalo justo encima del capuchón del clítoris. ¡Ya casi estás!

Enciéndelo a la velocidad mínima y disfruta de sus pulsaciones graduales. Podrás aumentar la velocidad y experimentar sensaciones únicas.

9. Repite esta técnica haciendo movimientos distintos y probando a alternar la presión.
10. ¡Encuentra tu punto y a disfrutar!

## ¡Úsame y cuídame bien!

- o Mambo es un juguete de uso externo, diseñado para estimular el clítoris y la vulva. No es apto para introducirlo en la vagina, la uretra o el ano.
- o El producto puede usarse con las boquillas que incluye o sin ellas.
- o Puedes disfrutar aún más de sus ondas expansivas utilizando un lubricante a base de agua como Lubrín.
- o Recuerda no utilizar lubricantes a base de silicona para no dañar el producto
- o ¡Cuida a tu nuevo compañero de juegos! Límpialo después de cada uso con agua y jabón neutro o con un producto específico como Espumín.
- o Guarda a Mambo en un sitio seco y alejado del polvo y de la luz directa del sol y no lo expongas al calor extremo.

## Ah... ¡y tengo garantía!

- o Mambo tiene una **garantía de dos años** desde la fecha de compra. La garantía cubre los posibles defectos en los materiales o desperfectos debidos al error humano durante su fabricación. Además, cubre las partes implicadas en el funcionamiento del producto.
- o La garantía no cubre los deterioros estéticos causados por el paso del tiempo ni los daños producidos por accidentes, mal uso o negligencia de lxs usuarixs.
- o Los cambios o modificaciones sin aprobación expresa del fabricante podrían invalidar la garantía del producto.
- o Si descubres un defecto de fábrica y lo notificas dentro del periodo de garantía, se reemplazará el juguete sin costes adicionales, después de comprobar la veracidad del defecto.

## Exención de responsabilidad

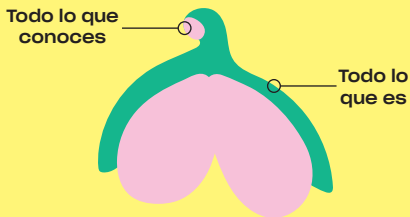
Lxs usuarixs de este producto lo utilizan bajo su propio riesgo y responsabilidad. Ni Love Digital Factory S.L. ni sus distribuidorxs asumen ningún tipo de responsabilidad por el uso del producto. Se pueden realizar variaciones de mejora del modelo original sin previo aviso.



# Sabías que...

**A pesar de ser el órgano protagonista del orgasmo de las personas con vulva, el clítoris ha estado en la sombra durante mucho tiempo y se han alimentado mitos y falsas creencias sobre él. Pero no te preocupes, es hora de cambiar esto. ¡Te lo contamos todo!**

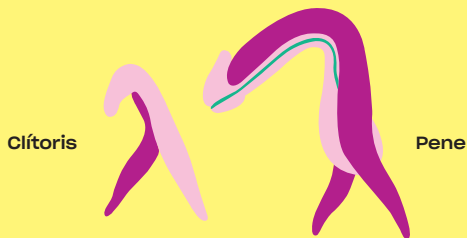
El clítoris tiene 8.000 terminaciones nerviosas y su principal función es la de proporcionar placer sexual. Al observarlo con un espejo solo es visible una pequeña parte de su anatomía, el glande, que puede estar cubierto por el prepucio (el capuchón) para protegerlo. ¡Aunque en su totalidad el clítoris mide entre 11 y 13 cm!



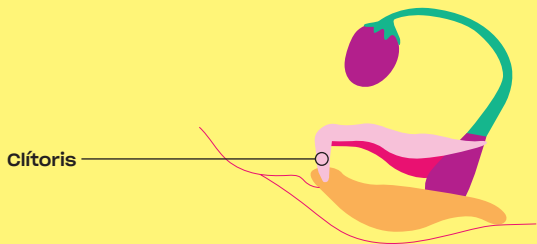
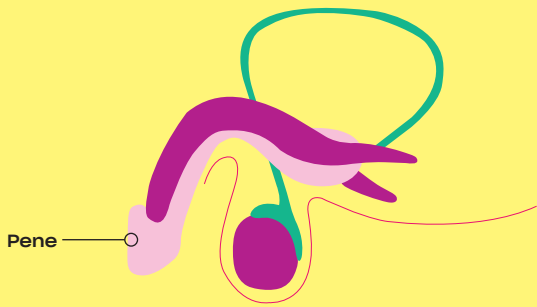
Así es. El clítoris es la zona genital con más sensibilidad, mientras que la vagina es más sensible en su parte más externa, cerca de la entrada (el primer tercio). ¿Te imaginas cómo sería el parto si la vagina tuviera la misma sensibilidad que el clítoris?

¡Estimulando el clítoris adecuadamente es fácil que solo con eso te excites y alcances el orgasmo!

- **Sabías que...** Tanto el pene como el clítoris están formados por tejido eréctil y cuerpos esponjosos y cavernosos. ¿Y esto qué implica? Pues que cuando hay excitación sexual, estos se hinchan por el flujo de sangre y aumentan su tamaño y sensibilidad.



De hecho, el clítoris y el pene nacen de las mismas estructuras. No es hasta la quinta o sexta semana de gestación del feto cuando el órgano se desarrolla hacia uno de los sexos.



● **Sabías que...** ¡No todas las vulvas son iguales!  
Hay diferentes tipos de glánde de clítoris:



**Protruding glans**  
El glánde es visible sin tener que separar los labios menores.



**Apparent glans**  
El glánde es visible cuando los labios menores se separan.

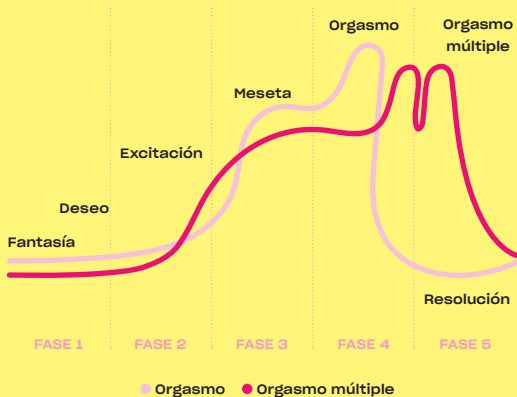


**Hooded glans**  
El glánde es fácilmente visible retirando el capuchón.



**Hidden glans**  
El glánde está escondido debajo del preapucio y es difícil de ver.

# Ahora que conoces tu clítoris, ¡es hora de observar cómo funciona tu respuesta sexual y sus fases!



## FASE 1

El **deseo sexual** puede aparecer antes, durante y/o después de la respuesta sexual. Es el impulso que nos lleva a tener relaciones sexuales, tanto a solas como con alguien. ¿Quieres potenciarlo? ¡Trabaja tus fantasías sexuales, lee relatos eróticos y descúbrete más a fondo!

## FASE 2

La **excitación** es la primera fase de la respuesta sexual. Aquí empiezan a producirse cambios en el cuerpo: aumenta la sudoración de la piel, se aceleran los latidos del corazón, los pezones se ponen rígidos y se produce lubricación en la vagina. Esta fase puede durar más o menos dependiendo de la persona.

## FASE 3

En la fase de **meseta** el protagonista es el placer. Suele durar unos 3 minutos y, si la estimulación sigue, fácilmente se llega a la siguiente fase.

## FASE 4

¡**Orgasmo!** El momento auge donde aparecen las reacciones más evidentes. Generalmente dura desde unos 5 hasta unos 20 segundos. Algunas personas son capaces de experimentar multiorgasmia. Que no la hayas experimentado aún, no quiere decir que no puedas conseguirlo. ¡Todo es probar, estimular y dejarte llevar!

## FASE 5

La fase de **resolución** dura unos 10-15 minutos y es aquí cuando el cuerpo vuelve a su estado normal.



## Multiorgasmo

Las personas con vulva suelen necesitar poco tiempo para excitarse de nuevo después del orgasmo e incluso pueden llegar al clímax varias veces sin dejar de estimular. ¡Cuando se da esta situación, hablamos de multiorgasmo! No todas las personas tienen la capacidad de alcanzar el clímax más de una vez durante la misma estimulación. Además, hay algunas que solo lo consiguen en algunas circunstancias (a solas, con un juguete, en una postura determinada...).

El multiorgasmo puede ser secuencial o múltiple. ¿La diferencia? El orgasmo secuencial es ese que puedes tener después de haber tenido el primer orgasmo, haber parado, hecho un pipí, tomado agua y... ¡vuelta a empezar! En cambio, el orgasmo múltiple es la capacidad de llegar al orgasmo, seguir con la estimulación y volver a llegar... y a llegar...

## ¿Quién dijo que no se puede disfrutar de Mambo también en pareja?

Te proponemos unas posturas para que explotes al máximo el potencial de tu nuevo juguete y le des una chispa extra a tus relaciones sexuales:



**La cuchara.** Os ponéis en horizontal, una persona de espaldas y la otra de cara, justo detrás. Para que la experiencia sea aún más excitante, en lugar de estimular el clítoris con los dedos, dejad que Mambo haga lo que mejor sabe hacer.



**Misionero.** Es perfecta para el contacto directo, la proximidad y las penetraciones profundas. Te tumbas con las piernas abiertas y tu compi se coloca encima. Mientras disfrutáis de la penetración, Mambo hará todo lo demás.



**La perrita.** Ponte a cuatro patas con tu compi de juegos de rodillas detrás de ti. Podéis disfrutar de la penetración mientras estimuláis con Mambo tu clítoris. Tip: también podéis realizar la penetración anal y dejaros llevar por nuevas sensaciones. Para esto Lubrín es fundamental, ya que el ano no lubrica de forma natural.

## Squirting y Mambo

Es posible que al usar a Mambo notes sensaciones diferentes a las que experimentas con cualquier otro juguete o con tu mano.

¡Es totalmente normal!

**Puede incluso que experimentes un squirting.**

¿Squir...qué? Según diferentes estudios, el squirt es un líquido transparente muy parecido a la orina diluida que se expulsa por la uretra en cantidades más o menos abundantes (15–110 ml) tras la estimulación sexual.

Ocurre cuando estamos disfrutando en un estado de total relajación y se debe a un desajuste de una hormona llamada vasopresina que controla los riñones. Si te ocurre durante los encuentros eróticos con tu compi de juegos, no te preocupes. Tu cuerpo funciona perfectamente.

**El squirting y la eyaculación “femenina” son lo mismo?** A diferencia de lo que muchas personas creen, ¡no son lo mismo! La eyaculación “femenina” consiste en un líquido blanquecino, más espeso que el squirt, que contiene PSA (una sustancia que se produce en la próstata) y se genera en unas glándulas cerca de la uretra y se emite en cantidades muy pequeñas (1–5 ml).

### Otros detalles

#### Materiales:

silicona hipoalergénica de alta calidad, libre de látex y ftalatos, y ABS

#### Batería:

de ion de litio

**Tiempo de carga antes del primer uso:**

3 horas

**Tiempo de carga después del primer uso:**

1,5/2 horas

**Tiempo de uso:**

12 horas

**Tiempo de espera:**

15 minutos

**Corriente máxima de carga:**

560 mA

**Tensión de carga:**

4,2 V

**Capacidad de carga:**

400 mA

**Plazo recomendado para su uso:**

indefinido

**Potencia máxima del uso del producto:**

1,48 Wh

**Tamaño:**

12,3 cm de longitud y 6,2 cm de ancho.

**Peso:**

103 g el juguete

40 g el cargador

**Consumo energético:**

---

Ahora que ya  
conoces todo sobre  
tu clítoris y cómo  
jugar con Mambo,  
es momento de  
divertirte.

¡Imaginación  
al poder!

---

Más información en [platanomelon.com](http://platanomelon.com)  
y [platanomelon.mx](http://platanomelon.mx)

---

Si tienes cualquier duda, visita nuestra web y no dudes en contactarnos:  
Desde España: [hola@platanomelon.com](mailto:hola@platanomelon.com) o al tlf. +34 911 236 940  
Desde Latinoamérica: [hola@platanomelon.mx](mailto:hola@platanomelon.mx) o al tlf. +52 55 5350 3456

¡Nos encantará poder ayudarte y darte tips  
para pasarlo en grande con Mambo!



MAMBO ES UN PRODUCTO FABRICADO EN CHINA, DISEÑADO Y DESARROLLADO  
EN ESPAÑA Y DISTRIBUIDO POR LOVE DIGITAL FACTORY S.L. (PLATANOMELÓN)  
PLAZA PAU VILA 1, 1A. 08039 BARCELONA (ESPAÑA)

Hello! I'm  
Mambo,  
pleased to  
meet you!



PLATANOMELÓN

2 types of optional-use  
interchangeable  
hypoallergenic silicon nozzle



⊖ Turn off  
(Hold down 2s)

⊕ Turn on  
(Hold down 2s)

↑  
Charger  
USB

# 3, 2, 1...

We know that you can't wait to use Mambo for the first time, but make sure to fully charge the battery first! To make the most of the USB cable that comes in the case, place the round part of the charger on the dot located on the back of the toy and connect it to a USB port. And there you have it! A flashing light will indicate that your new friend is charging, and a fixed light that it is ready for you to enjoy.

**To turn it on:** hold down the ⊕ button for 2 seconds. Press the same button to increase speed

**To turn off:** hold down the ⊖ button for 2 seconds. Press the same button to decrease speed.

What is my secret?



Oh! Tech.®

Thanks to its technology **Clitoral Orgasm Control Technology** (Oh! Tech.®) by Platanomelón, Mambo provides a **gradual stimulation of the clitoris, free of blows or direct contact**. Its **suction feelers** are able to reach the inner lining of the clitoris, hitting just the right spots to achieve orgasm

Unlike other sex toys, where the motor would usually create a vibration, Mambo has an **oscillating membrane** that creates **pulsating waves**. **It stimulates on the outside, on the inside and deeper still, without the need for contact**. In this way, **you will never have irritation or discomfort** from a rash and you will be able to achieve multiple orgasms!

Once placed on the clitoris, Mambo **adapts rapidly to the specific shape of each person's body**, thanks to its **nozzle**, and creates a sensation resembling that of **oral sex**. With the lower intensity, the sensation resembles **gentle kissing** and as you increase the power, you begin to notice a **firmer** sucking sensation, which is still sensitive to your body.

Oh! Tech.® technology Mambo is perfect for people in search of **new sensations** or those who seek **several orgasms** in record time. An **intense and all-new sensation**, as if a **troupe of bongos, congas and drums** was travelling through your body without touching it. **You only have to let the motion take you!**

## How to play with me?

1. If it is the first time that you've masturbated, choose a peaceful moment in private where you can feel pleased.
2. Go nice and easy! Try to get in the mood. More than anything, if it is your first time, don't go straight to the genitals, set the scene a little bit. Stroke different parts of the body, legs, groin...
3. When you are starting to feel pleasure, you can move to the next level: let your imagination run wild! The brain is the organ of guilty pleasure, so make use of it! Imagine yourself in a raunchy situation...
4. When you are most aroused, this is the time to begin stimulating your genitals.
5. To begin, position your hand at the opening of your labia majora, move your fingers in circles and keep increasing the motion, but remember... Go slow!
6. Next, move to the labia menora: move your fingers up and down along it in a stroking motion and, when you go back down, circle the vaginal opening. Repeat this step as much as necessary.
7. Slowly stroke the clitoral hood in a circular motion.
8. Next introduce the Mambo: place it just on top of the clitoral hood. You're almost there! Turn it to the lowest speed setting and enjoy

its gradual vibrations. You will be able to increase the velocity and experience unique sensations.

9. Repeat this technique making different movements and attempting to alternate the pressure.
10. Find your niche and enjoy!

## Use me and look after me well!

- o Mambo is a toy for external use, designed to stimulate the clitoris and the vulva. It is not made for insertion into the vagina, urethra or anus.
- o The product can be used with or without the nozzles included.
- o You can enjoy even more of its tremulous waves by using a water-based lubricant like Lubrín.
- o Remember not to use silicon-based lubricants to avoid damaging the product.
- o Look after your new playmate! Clean it after each use with mild soap and water or with a specialised product like Espumín.
- o Keep Mambo in a dry, dust-free place, out of direct sunlight and don't expose it to extreme heat.

## Ah... and I come with a warranty!

- o Mambo has a **two-year warranty** from the date of purchase. The warranty covers possible material defects or flaws caused by human error during its manufacture. It also covers the aspects relating to the product's function.
- o The warranty does not cover wear to the product accrued over time or damage resulting from accidents, misuse or user negligence.
- o Changes or modifications without the express approval of the manufacturer may invalidate the product's warranty.
- o If you discover a manufacturing flaw and you take note of it within the warranty period, the toy will be replaced at no additional cost, after checking the severity of the defect.

## Exemption of Responsibility

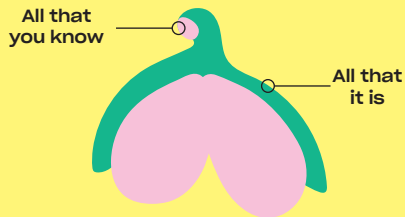
The users of this product use it under their own responsibility and at their own risk. Neither Love Digital Factory S.L. nor their distributors shall take any kind of responsibility for the product's use. Various improvements to the original model can be made without forewarning.



Did you know that...

Despite being the most instrumental organ for people with vulvas, the clitoris has been kept in the dark for a long time and myths and delusions have been built up around it. But don't you worry, it's time to change this. We shall tell you everything!

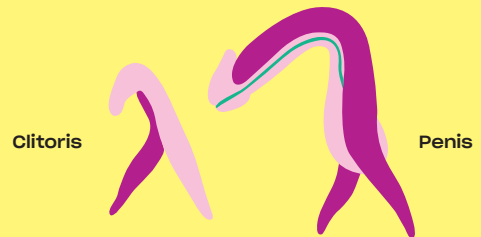
The clitoris has 8000 nerve endings and its main function is to provide sexual pleasure. When looking at it in a mirror only a small part of its anatomy, the gland, is visible, which may be covered by the prepuce (the hood) to protect it. However, the clitoris can range from 11 to 13 cm in its entirety!



It is how it is. The clitoris is the most sensitive part of the genitals, though the vagina is the more sensitive on its outermost part, near to the opening (the first third). Can you imagine what giving birth would be like if the vagina was as sensitive as the clitoris?

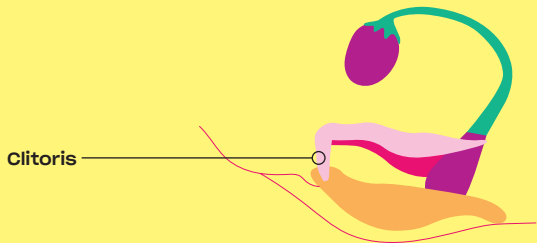
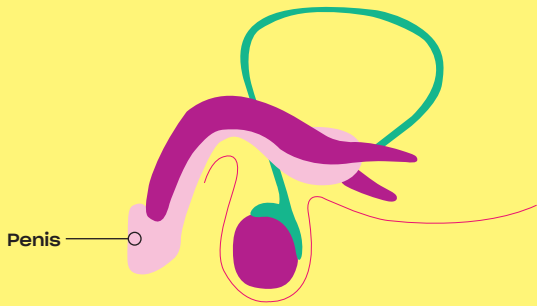
However, adequately stimulating the clitoris is as simple as arousing yourself and reaching orgasm!

- **Did you know that...** Both the penis and the clitoris consist of erectile tissue and sections that are spongy and cavernous. And what does it involve? So when sexual arousal occurs, these swell due to blood flow and increase in size and sensitivity.





In fact, the clitoris and the penis are made of the same tissues. It is not until the fifth or sixth week of the fetus's gestation that the organ assigns itself to one of the sexes.



● **Did you know that...** Not all vulvas are the same! There are different types of clitoral gland:



**Protruding glans**  
The gland is visible without having to separate the labia minora



**Apparent glans**  
The gland is visible when the labia minora is separated

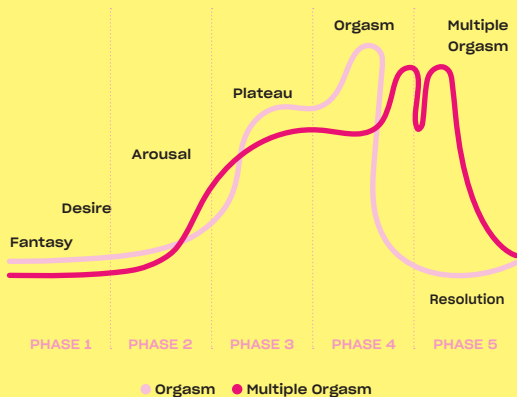


**Hooded glans**  
The gland is easily visible pulling back the hood



**Hidden glans**  
The gland is hidden below the hood and is difficult to see

# Now that you know your clitoris, it is time to see how your sexual response and its phases work!



## PHASE 1

**Sexual desire** can appear before, during and/or after sexual response. It is the impulse that drives us to have sexual relations, either alone or with someone else. Do you want to make it even better? Play out your sexual fantasies, read erotic tales and explore yourself in greater depth!

## PHASE 2

**Arousal** is the first phase of sexual response. During this phase changes to the body start to take place: sweating increases, heart rate goes up, the nipples become stiff and the vagina becomes moist. This phase can last for a longer or shorter period depending on the person

## PHASE 3

In the **plateau** phase, pleasure is the protagonist. It usually lasts 3 minutes and, if stimulation follows, the next phase will be reached with ease.

## PHASE 4

**Orgasm!** The moment where the most evident reactions appear. It generally lasts from 5 to 20 seconds. Some people are able to experience multiple orgasms. Though you may still not have experienced it, don't go as far as saying that you can't achieve one. It is all about probing, stimulating and letting yourself go!

## PHASE 5

The **recovery** phase lasts 10–15 minutes and it is during this that the body returns to its normal state.

## Multiple orgasms

People with a vulva usually need little time to be aroused after orgasm and they can even reach climax several times with continued stimulation. When this occurs, we are talking about multiple orgasms! Not everyone can reach climax more than once during the same stimulation. Not only this, there are some people who can only achieve orgasm in certain circumstances (by themselves, with a sex toy, in a certain position...).

Multiple orgasms can come one after the other or again and again. The difference? The sequential orgasm is that which can be achieved after you've had the first orgasm, stopped, gone for a pee, drunk water and... ready to go! Whereas, the multiplying orgasm is the ability to reach orgasm, continue with the stimulation and reach it again... and again...

## Who says that you can't enjoy Mambo with a partner as well?

We'll recommend a few positions for you to get the most out of your new toy and give you an extra spark in the bedroom:



**The spoon.** Lie down side-on, one person with their back turned and the other facing them, just behind. For an even more arousing experience, let Mambo do its master work rather than stimulating the clitoris manually.



**Missionary.** It's perfect for direct contact, proximity and deep penetration. You lie down with your legs spread and your partner goes on top. While you both enjoy penetration, Mambo will do everything else.



**Doggy style.** Get on all fours with your playmate on their knees behind you. You can enjoy penetration while you stimulate your clitoris with Mambo. Tip: you can also perform anal penetration and let new sensations take you away. For this Lubrín, is essential, as the anus does not naturally lubricate.

## Squirting and Mambo

While using Mambo you may feel sensations that are different to those experienced with another sex toy or with your hands.

It is completely normal!!

**You may even experience squirting.**

**Squir... what?** According to different studies, squirt is a transparent liquid not unlike urine that is ejected by the urethra in varying quantities (15–110 ml) after sexual stimulation.

It occurs when we are enjoying a state of total relaxation and is due to the imbalance of a hormone called vasopressin that regulates the kidneys. If it happens to you during erotic encounters with your partner, don't worry. Your body is working fine.

**Are squirting and 'female' ejaculation the same thing?** Contrary to popular belief, they are not the same thing! 'Female' ejaculation consists of a whitish liquid, thicker than squirt, which contains PSA (a substance that is produced in the prostate), comes from glands near the urethra and is emitted in very small quantities (1–5ml).

### Other details

#### **Materials:**

high-quality hypoallergenic silicon, latex and phthalate free, and ABS

#### **Battery:**

lithium ion

#### **Charge time before first use:**

3 hours

#### **Charge time after first use:**

1,5/2 hours

#### **Usage time:**

12 hours

#### **Waiting time:**

15 minutes

#### **Maximum charging current:**

560 mA

#### **Charging voltage:**

4.2 V

#### **Charging capacity:**

400 mA

#### **Recommended period of use:**

indefinite

#### **Maximum power used by the product:**

1,48 Wh

#### **Size:**

12,3 cm de length y 6,2 cm width.

#### **Weight:**

103 toy (g)

40 charger (g)

#### **Energy consumption:**

---



**Now that you already  
know everything about  
your clitoris and how  
to play with Mambo,  
it is time to enjoy yourself.**

**Let your imagination  
take the lead!**

---

More information at [platanomelon.com](http://platanomelon.com)  
and [platanomelon.mx](mailto:platanomelon.mx)

---

If you have any doubts, visit our website and don't hesitate to contact us:  
From Spain: [hola@platanomelon.com](mailto:hola@platanomelon.com) or by telephone: +34 911 236 940.  
From Latin America: [hola@platanomelon.mx](mailto:hola@platanomelon.mx) or at tlf. +52 55 5350 3456.

**We would love to be able to assist you and give you tips  
so you can have a great time with Mambo!**



MAMBO IS A PRODUCT MADE IN CHINA, DESIGNED AND DEVELOPED IN SPAIN  
AND DISTRIBUTED BY LOVE DIGITAL FACTORY S.L. (PLATANOMELÓN)  
PLAZA PAU VILA 1, 1A 08039 BARCELONA (SPAIN)

#Encuentra  
tu punto 

 PLATANOMELÓN